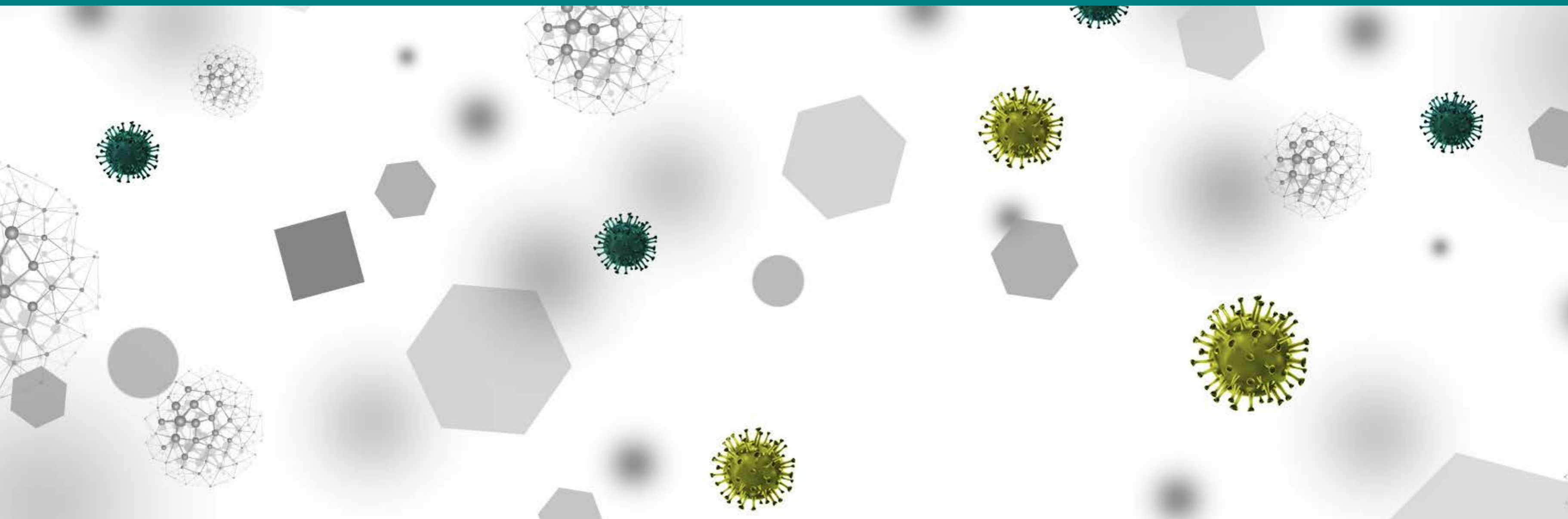


# PM1 – Små partikler, men til stor skade

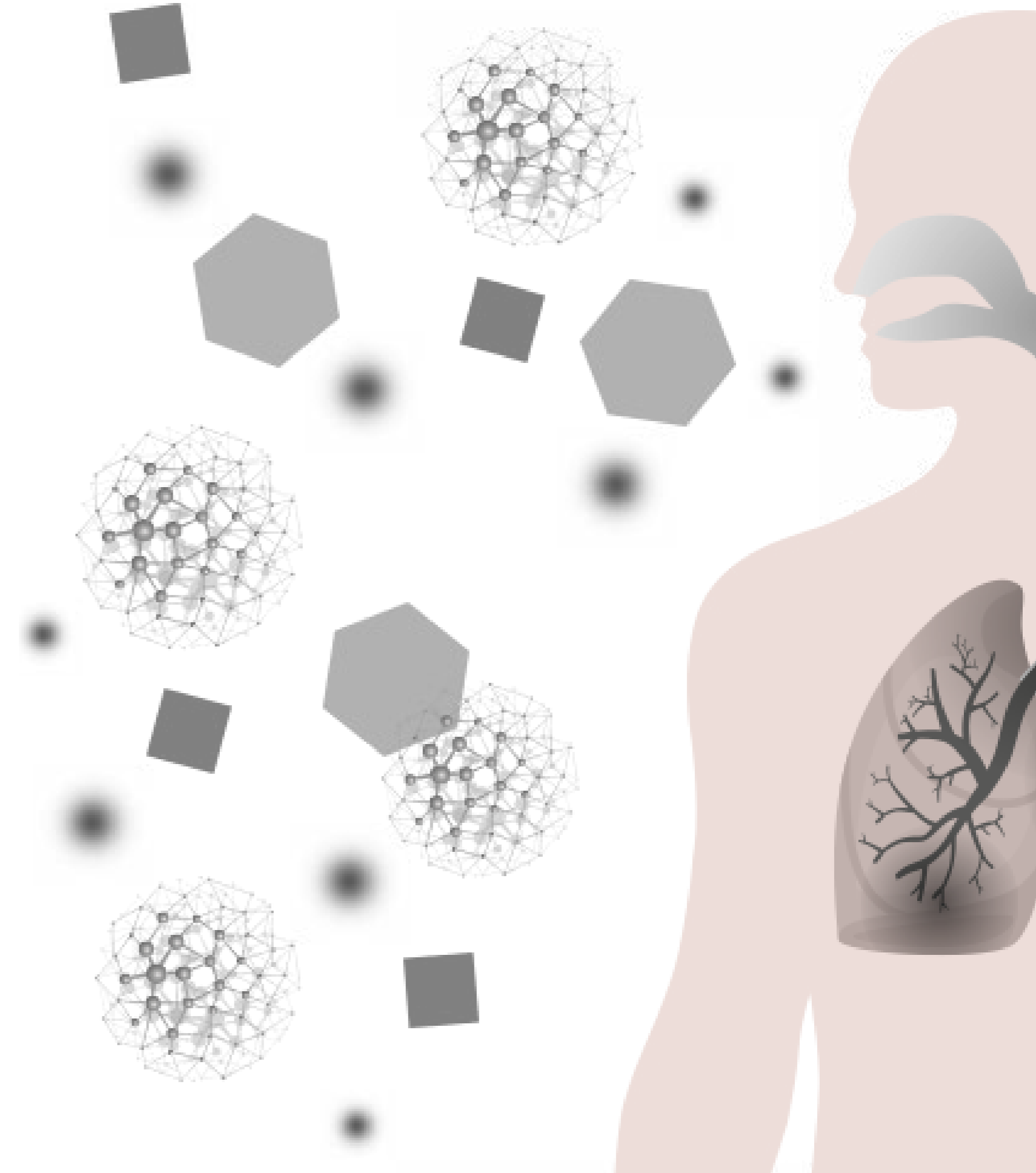


Alt drejer sig om

# De mindste partikler med den største effekt

---

Støvpartikler eller småpartikler (PM) er i luften overalt omkring os - nogle gange kan vi se dem, nogle gange kan vi ikke, og jo mindre og jo mere usynlige de er, jo længere kan de blive i luften. Jo længere de forbliver i luften, desto mere sandsynligt er det, at dine medarbejdere indånder det. Og når de indånder det, kan der være forbundet med alvorlige konsekvenser.



# Hvad er PM1 partikler...

...og hvordan påvirker de dine medarbejdere

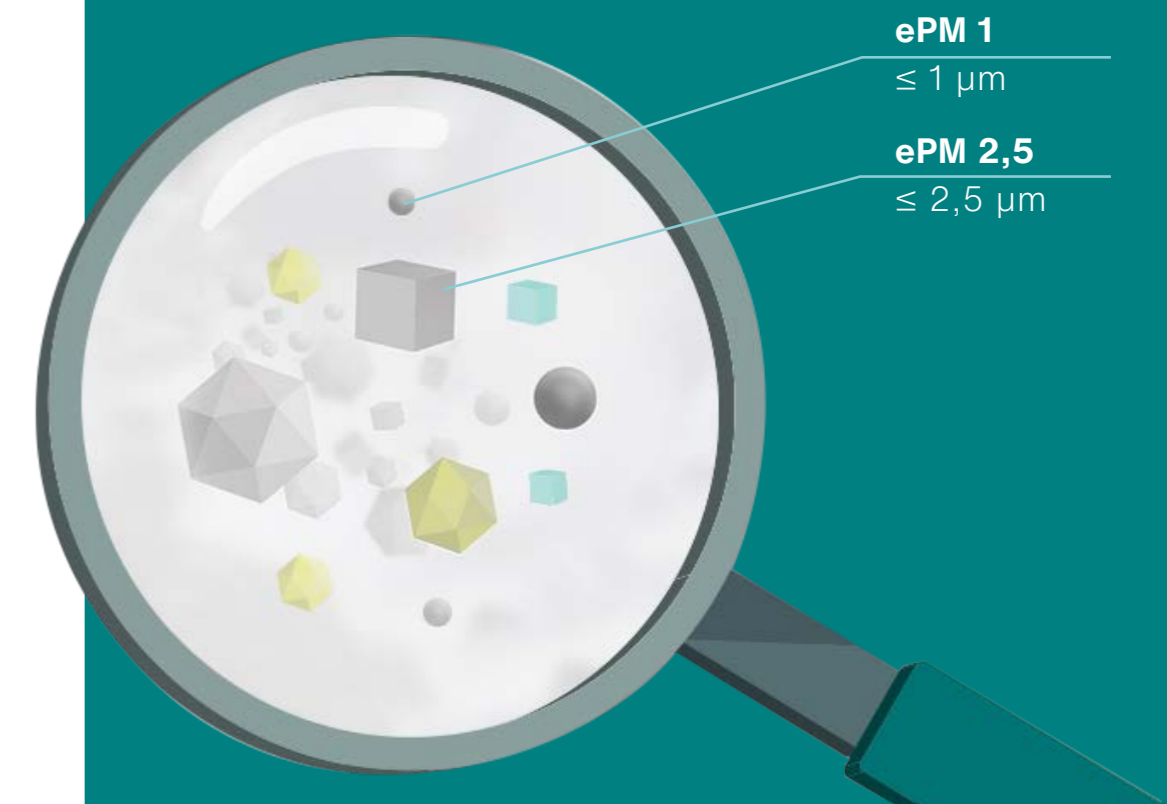
Støvet, der kommer ind i lungerne, kaldes 'respirabelt støv'. Det inkluderer alle partikler med en bredde mellem <1 og 2,5 mikrometer. Disse er kendt som PM1 og PM2.5.

PM1-støv er partikler med en aerodynamisk diameter på under 1 mikrometer, og det er potentielt endnu mere skadeligt end PM2.5, som vi kender som det typiske fine støv, og som tidligere har været genstand for meget opmærksomhed og mere forskning.

PM1-partikler kommer fra kilder som brændbare fossile brændstoffer (olie, diesel, gas, kul osv.), Kraftværker og forbrændingsmotorer – blandt andre – afgiver de mest almindelige forurenende stoffer, du finder i storbyområder eller industrielle omgivelser.

En nylig undersøgelse foretaget i Kina afslørede, at PM1-partikler er indeholdt i næsten 80% af de fleste PM2,5 partikler. I tillæg til dette viste undersøgelsen en sammenhæng mellem PM1 og PM2.5 og en stigning i akutte hospitalsbesøg – hvoraf de fleste bivirkninger ved PM2.5 stammer fra PM1.

I sidste ende betyder dette, at PM1-partikler ikke bør undervurderes, da de kan forårsage mere skade end PM2.5.



# hvad betyder dette for din virksomhed?

---

PM1 overvåges ikke så bredt som PM2.5. Men hvis du udsættes for betydelige mængder støv, kan du blive påvirket af det. Jo længere tid du og dine medarbejdere indånder det, jo større effekt kan det have. Ved dyb vejrtrækning trækkes luftforurenende stoffer hurtigere og længere ind i lungerne.

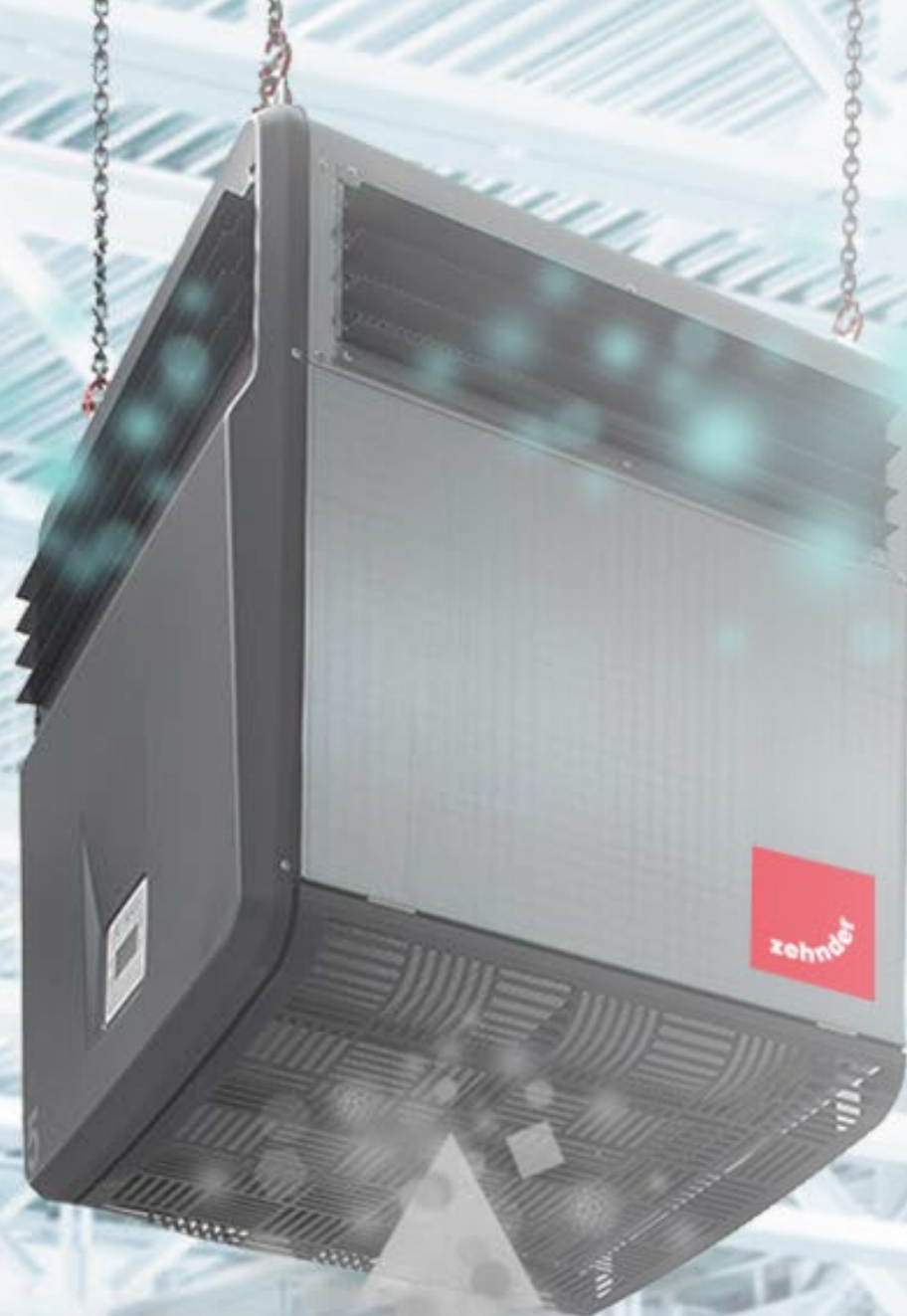
## Disse påvirkninger kan

---

- inkludere hjerte-kar-og åndedrætssygdomme, da fine partikler fremkalder oxidativ stress på menneskekroppen med risiko for at trænge ind i væv, hvor større partikler ikke kan ophobes
- have negativ indvirkning på hjernens funktion, idet ultrafine partikler kan få lettere adgang til blodcirkulationen, når de deponeres dybt i blandt andet lungerne

Ud over den menneskelige indvirkning og de dermed forbundne sundhedsmæssige problemer, kan tilstedeværelsen af PM1 føre til højere sygefravær, risiko for medarbejdernes opsigelser samt lavere produktivitet – det hele vil påvirke din virksomhed på lang sigt.

Heldigvis kan du tage skridt til at forhindre, at situationen går ud af kontrol - og ender i dine medarbejders lunger.



Hos Zehnder Clean Air Solutions tackler vi støv direkte, hvor problemet opstår. Vores luftrensningssystemer har vist sig at kunne reducere støvpartikler markant med op til 90% og således sikre, at støvet fjernes fra luften før du og dine medarbejdere har risiko for at indånde det.

Spørg nu dig selv: har din virksomhed virkelig råd til at fortsætte produktionen uden den rigtige løsning til luftrensning? Kontakt os og aftal et uforpligtende møde.

